

## softCLE

### Installazione

Per installare il programma **softCLE**, lanciare l'eseguibile `setup_softCLE_3.1`. Si apre così la procedura di installazione. Cliccando avanti, si apre la finestra (Fig. 1) che permette di selezionare la cartella dove installare il programma.

**SI CONSIGLIA DI INSTALLARE IL PROGRAMMA DIRETTAMENTE IN C:\**

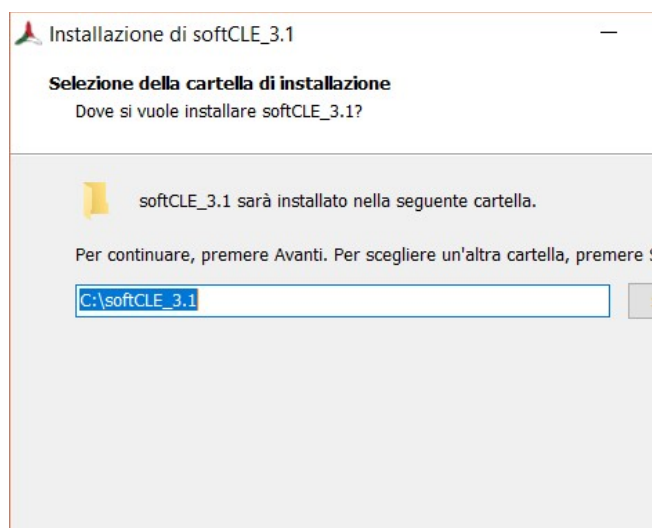


Fig. 1

L'eseguibile, inoltre, permette di creare collegamenti al programma sia nel menu Avvio/Start (Fig. 2), che sul desktop e nella barra di Avvio veloce (Fig. 3). Nella finestra conclusiva (Fig. 4), sono riassunti i passaggi precedenti e, cliccando Installa si procede con l'installazione.

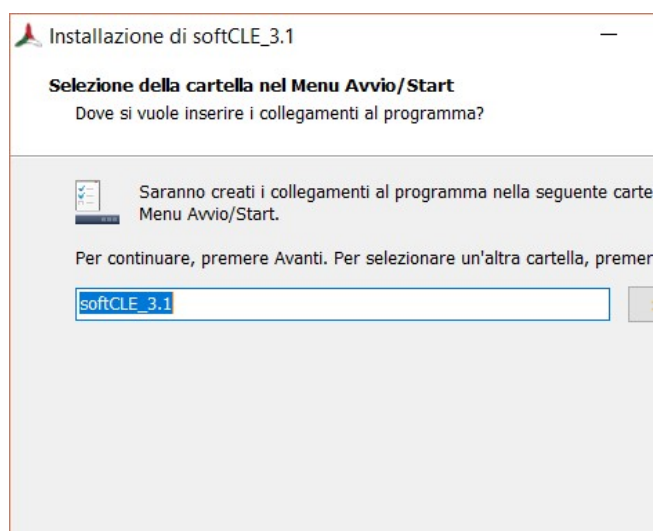


Fig. 2

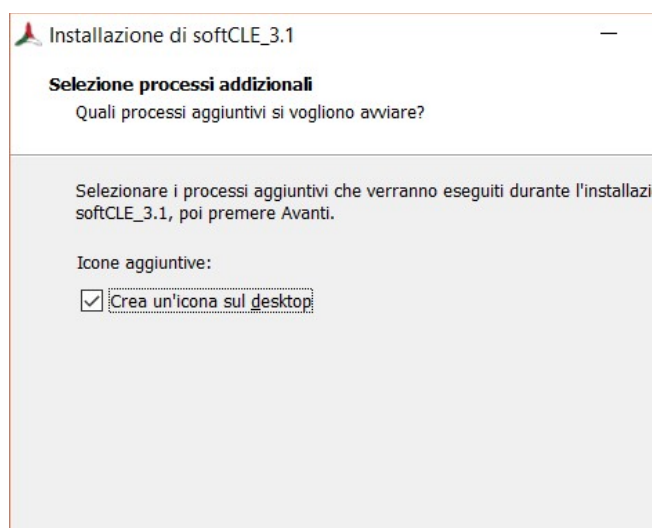


Fig. 3

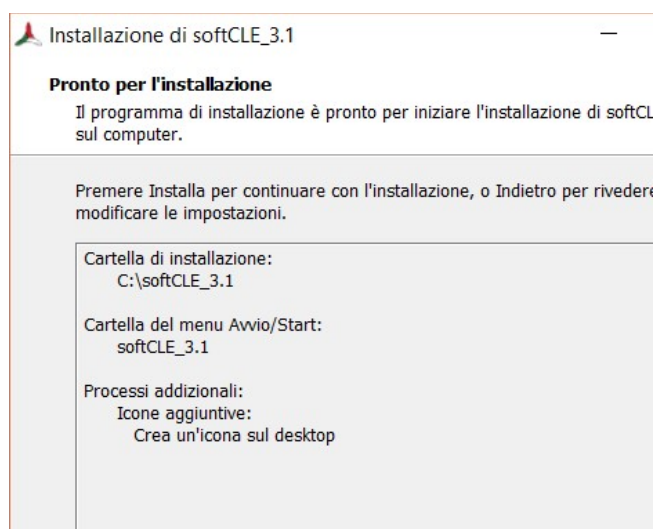


Fig. 4

### Avvio

Il programma **softCLE** utilizza come separatore decimale il punto: all'avvio il programma verifica l'impostazione corrente del computer ed eventualmente rimanda il messaggio di errore (Fig. 5).

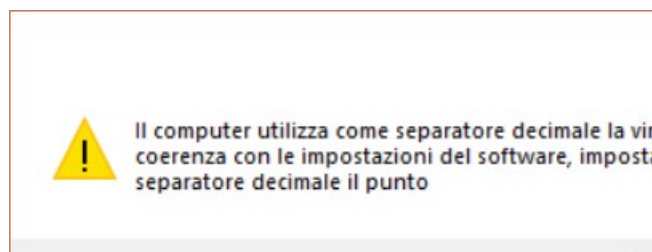


Fig. 6

Per modificare le impostazioni del computer:

- aprire il *Pannello di controllo* e scegliere *Orologio e opzioni internazionali*;
- in *Area geografica* fare clic su *Cambia data, ora o formato dei numeri*;
- nella finestra di dialogo *Formati* fare clic su *Impostazioni aggiuntive...* e impostare il separatore decimale.